

Design-Rinnenwinkel:

● Zink

Tiefgezogene Rinnenwinkel:

● Zink

● Zink vorbewittert

● Kupfer

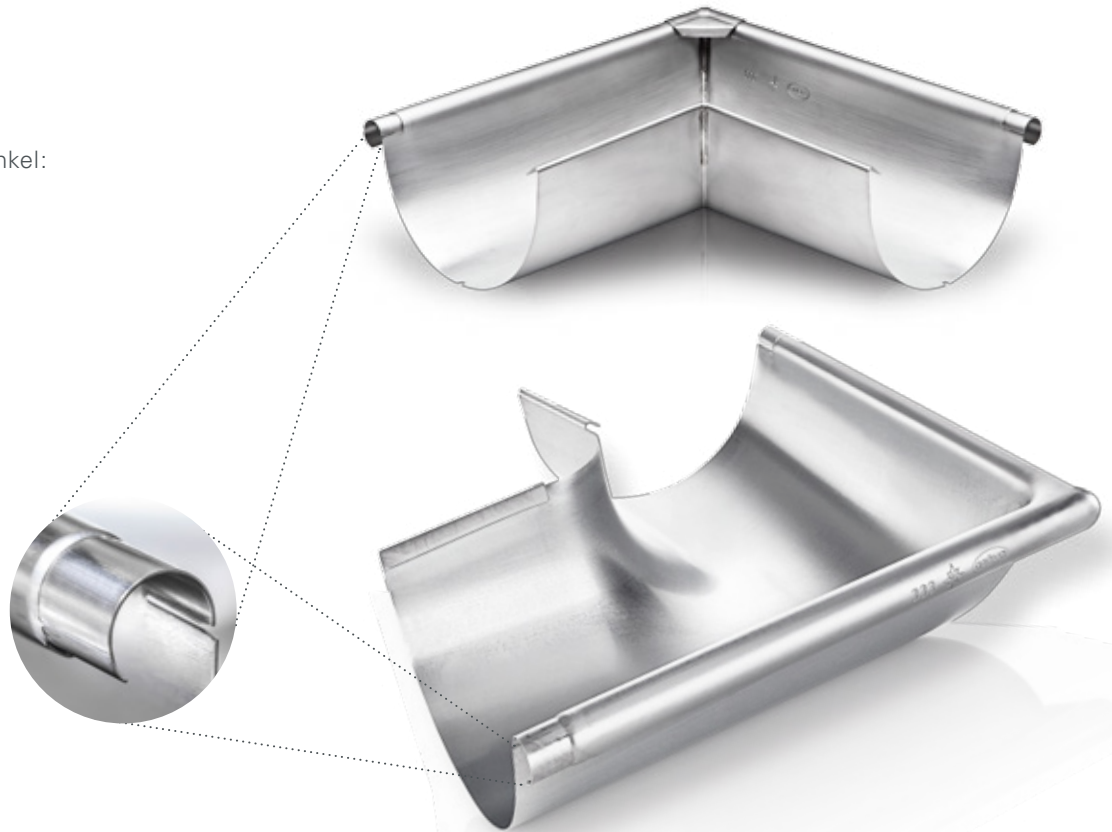
● Stahl verzinkt

● Testa di Moro

● UGINOX Patina K41

● UGINOX Top 304

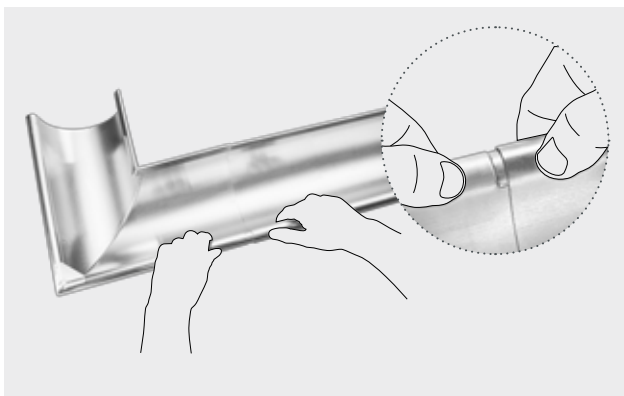
● Aluminium



## DER DESIGN-RINNENWINKEL UND DER TIEFGEZOGENE RINNENWINKEL

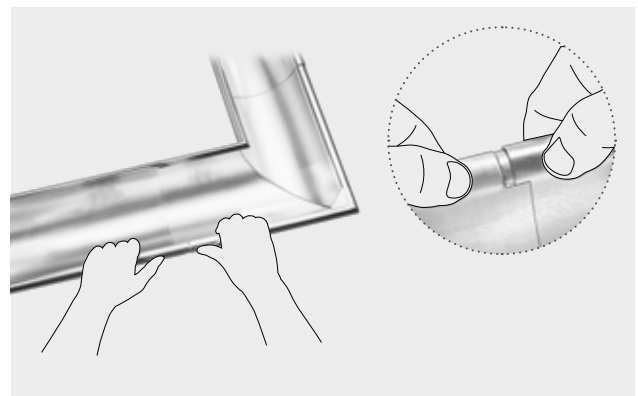
Die Grömo Rinnenwinkel sind funktionale Meisterwerke. Sie erleichtern die Arbeit des Handwerkers enorm und machen umständliches Eindrehen überflüssig. Denn dank der eingezogenen Wulst mit Einsteckhilfe lassen sich die Rinnenwinkel einfach aufstecken.

Die exakte Winkelausführung des Design-Rinnenwinkels garantiert optimale Passgenauigkeit, und der umlaufende Falz verhindert mögliches Überlaufen. Die durchgängig konstante Materialstärke hält den Rinnenwinkel stabil und dennoch elastisch. Die formschöne Gehrungsnaht ermöglicht eine exakte Winkelführung.



### Einfach für die eine Seite

Um das Regenwasser in Fließrichtung ideal über die Dachrinne abzuleiten, wird der Rinnenwinkel auf der einen Seite unter die Rinne geschoben, indem die eingezogene Wulst des Winkels in die Rinnenwulst eingesteckt wird. Der Schlitz kann dabei vernachlässigt werden.



### Einfach für die andere Seite

Auf der anderen Seite wird die Rinne unter den Rinnenwinkel geschoben, indem die Wulst der Rinne in den Einsteckschlitz der eingezogenen Winkelwulst gesteckt wird.